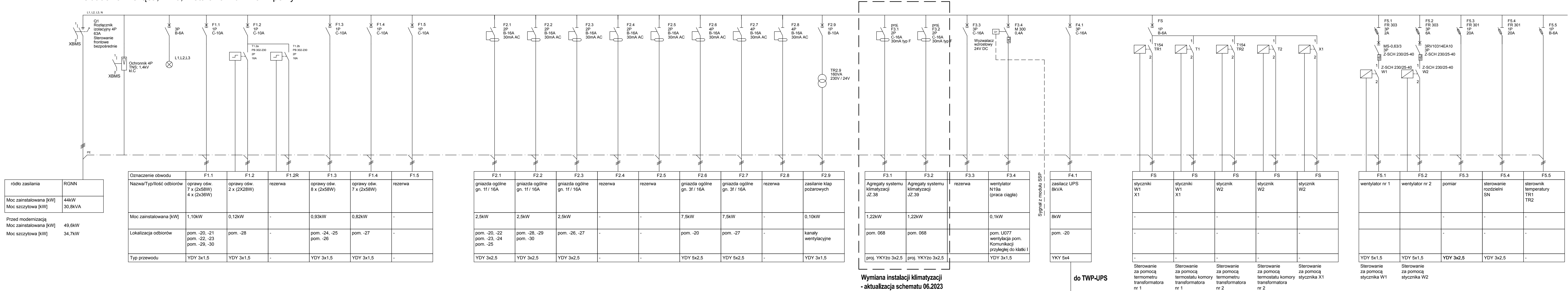


TPW (tablica potrzeb własnych RGnn i RSN) - istniejąca, rozbudowa/przebudowa

In = 100A; Un= 230/400V; Icw=6kA

Obudowa wisząca, IP20, metalowa z drzwiami pełnymi.

RTPW (sterowanie wentylatorami)



Wymiana instalacji klimatyzacji  
- aktualizacja schematu 06.2023

do TWP-UPS

Inwestor:	SĄD OKRĘGOWY WARSZAWA-PRAGA w Warszawie z siedzibą w 04-051 Warszawa ul. Polygonowa 3, NIP: 5272463389
Projektant branżowy:	<div><div><div>PNP</div><div>INŻYNIERIA</div></div><div>PNP INŻYNIERIA ul. Wokalna 4 tel.:+48 22 405 45 15 www.pnpi.pl, biuro@pnpi.pl</div></div>
Nazwa obiektu budowlanego:	BUDYNEK SĄDU OKRĘGOWEGO WARSZAWA-PRAGA W WARSZAWIE
Adres:	ul. Polygonowa 3, m. Warszawa działki ew. nr 9, 7/4, 7/6 obręb 3-05-20, Warszawa
Projektował:	mgr inż. E.Stefańska-Szóstakowska MAZ0171/PW0E/07
Zespół:	mgr inż. Andrzej Szóstakowski
Rysunek:	ROZDZIELNICA TWP SCHEMAT
Faza:	PROJEKT TECHNICZNY
Branda:	ELEKTRYCZNA
Data:	06 2023
Skala:	---
Nr rys.:	bs
Revizja:	IE-09